



MOOI NL

MOOI NEDERLAND

Een nieuw toekomstperspectief voor ruimtelijke kwaliteit

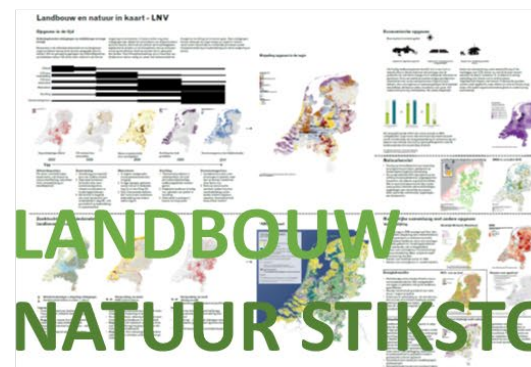
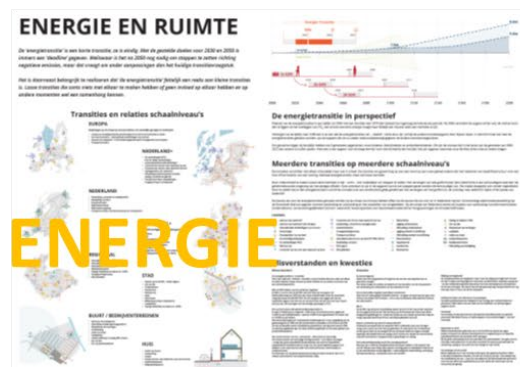
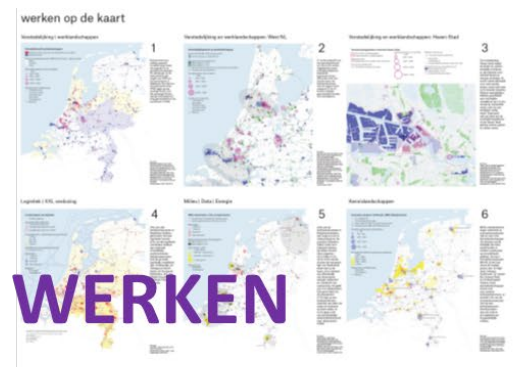
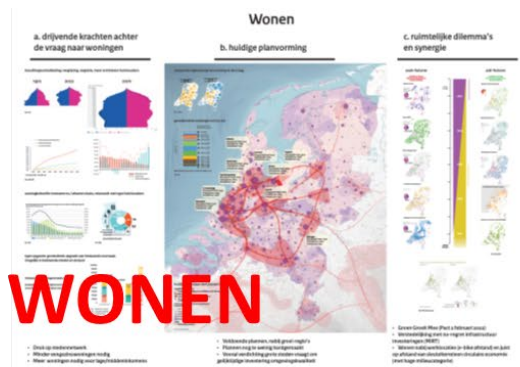
Gido ten Dolle
Manager Mooi Nederland, Ministerie van BZK

31 oktober
2022



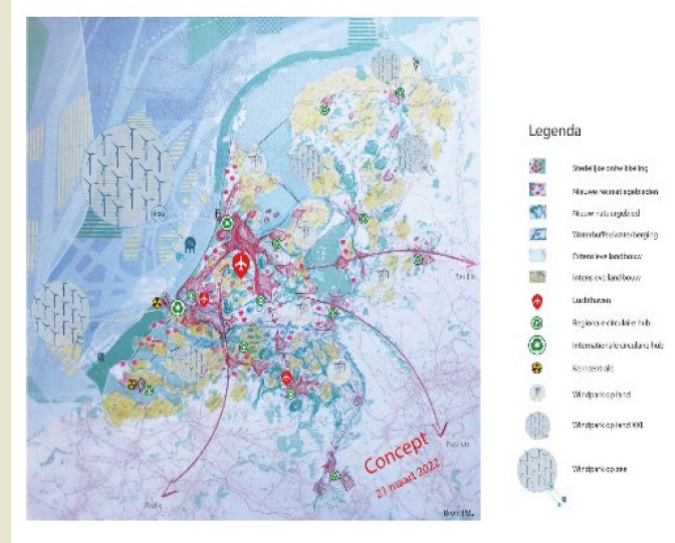


NL kent grote opgaven met ruimtelijke gevolgen...

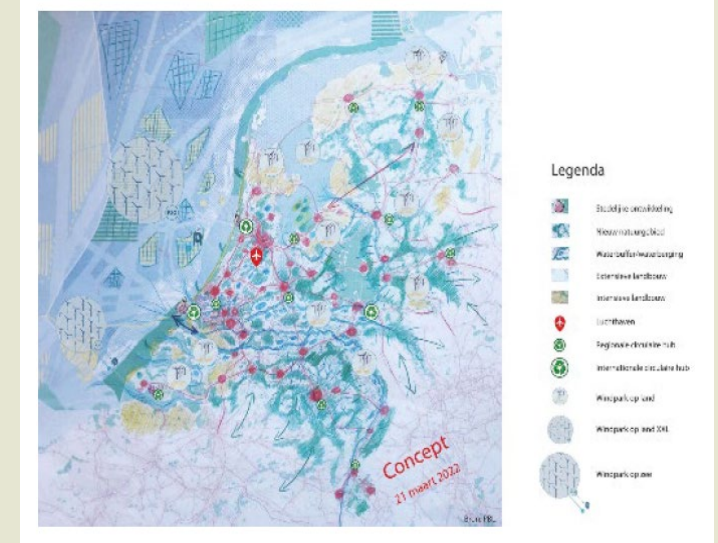




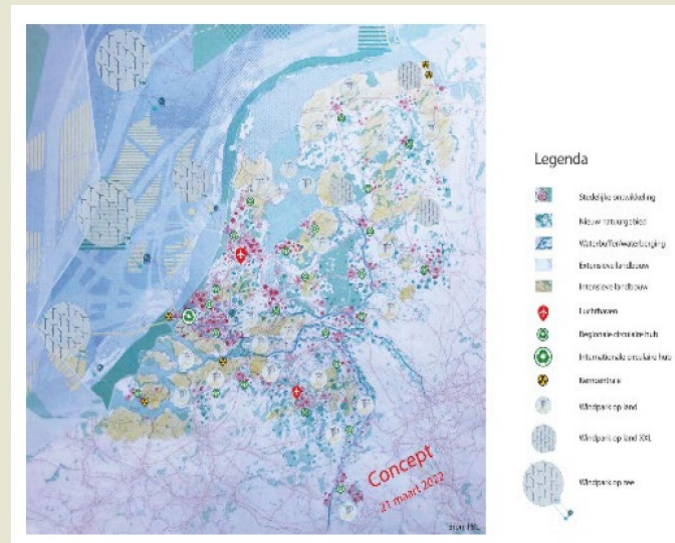
die vragen om
handelingsperspectief
nu en in de toekomst



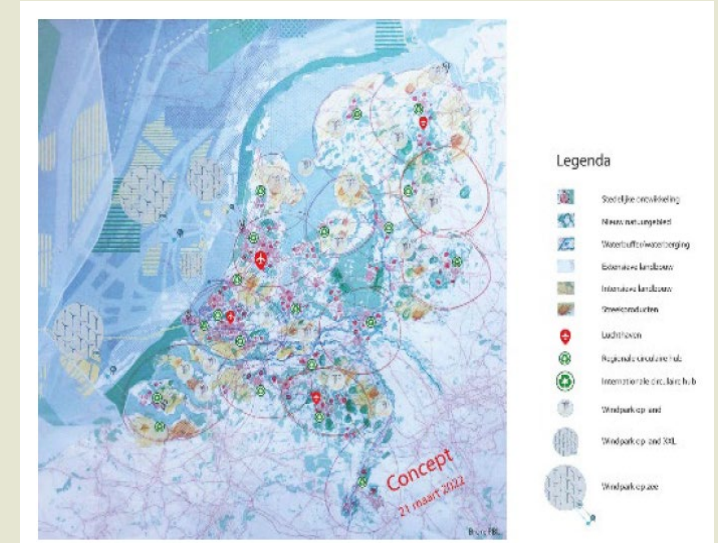
Mondiaal Ondernemend



Groen Land



Snelle Wereld



Regionaal Geworteld



2020

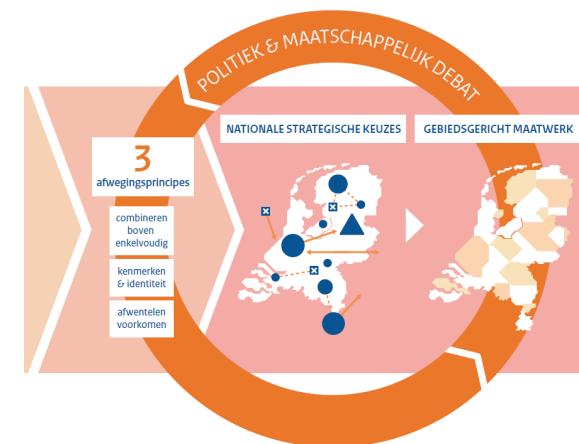
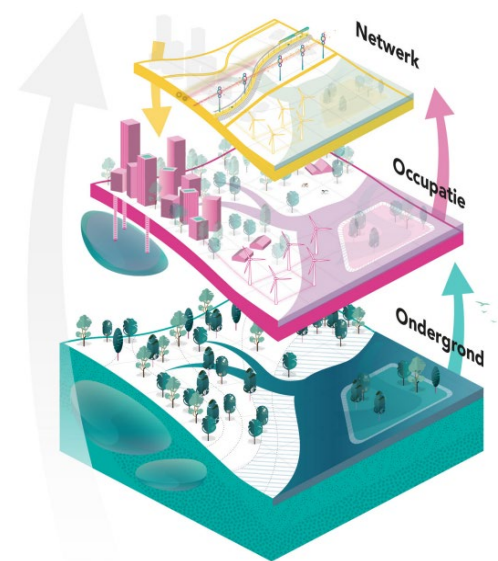


2120





Belang:
vanuit
samenhang
sturen op
ruimtelijke
kwaliteit



3 x waarden

3 x lagen

3 x principes



MOOI NL

Wat gaan we
doen?





1

Perspectief voor
landbouw en natuur



a. Natuur en landbouw
verweven



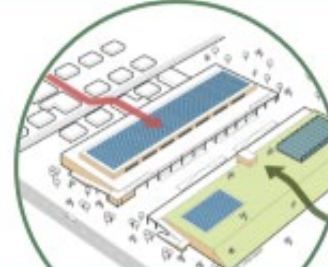
b. Iconisch landelijk
gebied



c. Bouwen met de boer

2

Ordenende netwerken
voor energie en
(circulaire) economie



a. Clusters van grootschalige
bedrijventerreinen



b. Energienetwerken



c. Circulaire werklocaties in
steden

3

Leefbare steden en
regio's



a. Groen en gezond leven
in de stad



b. Woonwijken van de
toekomst



c. Hoogstedelijke
knooppunten



Hoe ziet dat eruit?

Een voorbeeld

— ONTWERPSTUDIE
**BIOBASED
VERBOUWEN**
FLEVOLAND, ZUID-HOLLAND EN UTRECHT

— Mei 2022
— Amsterdam

BOOM



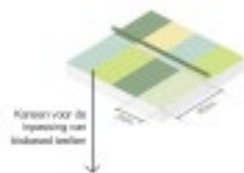
— LANDSCAPE De Natuurverdubbelers



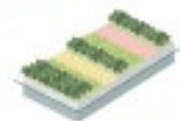


RIJK MOZAIEK LANDSCHAP

Kansen voor biobased gewassen in de Noordoostpolder. De gewassen zijn afgestemd op de bodemsamenstelling en verbeteren de kwaliteit van het landschap.



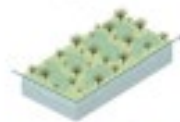
Productiebos
voor CO₂ vastlegging
+ regengaan + verdroging



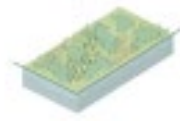
Agroforestry mix
voor een verbeterde
bodemkwaliteit
+ CO₂ vastlegging



Bredere teeltrotatie
Inmenging van biobased gewassen
ter verbetering van de bodem-
kwaliteit



Waterrijke agroforestry
gaat bodemzetting tegen +
voorkomt CO₂ uitstoot



Paludicultuur
gaat bodemzetting tegen +
voorkomt CO₂ uitstoot



Inspireren



STRATEGIE

VAN EINDIG PRODUCTIESYSTEEM NAAR EEN.....

productief landschap



regulerend landschap



ecologisch landschap



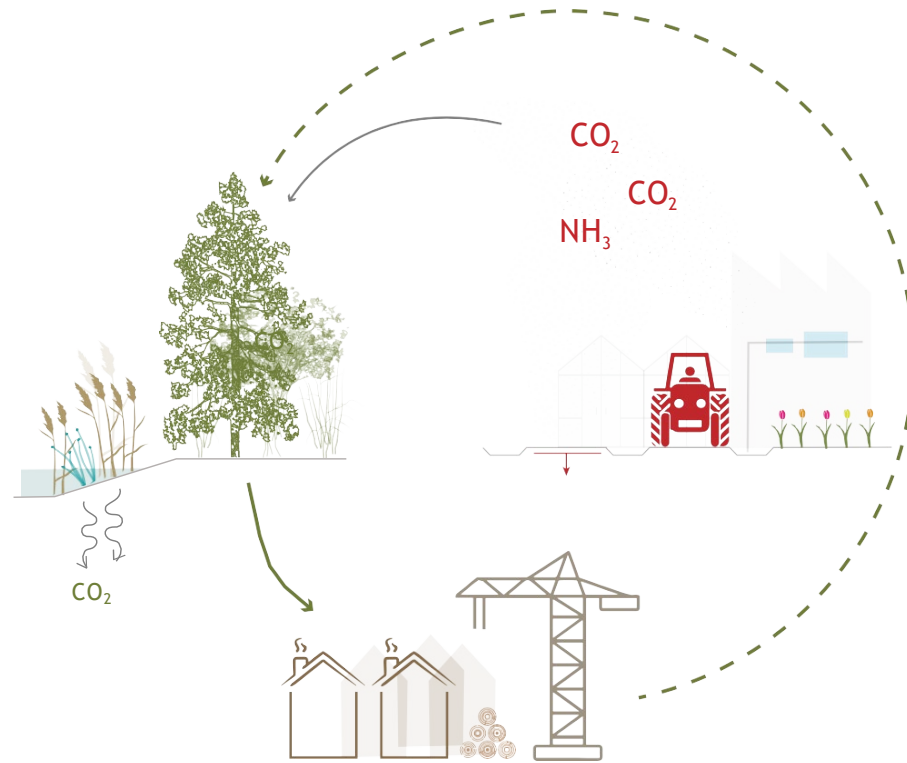
recreatief landschap



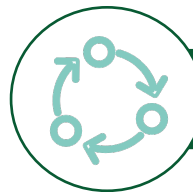
Organiseren



Normeren



1. Schoner bouwen
bouwbesluit
2. Klimaatdoelen
Parijs
Klimaatwet
3. Investeren in het
landschap

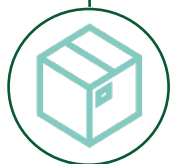


Aanscherping NOVI (juli '23 t/m '24)

Startpakket

- Eerste aanzet toekomstperspectieven voor Nederland
- Inzet stapelkaart ten behoeve van provinciale opgaven
- Meedenken / inzet ruimtelijk ontwerpkracht t.b.v. NOVEX-gebieden

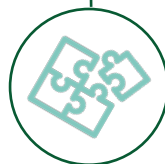
Kwartaal 4 '22



Provinciale Puzzelfase

- Ontwikkelen toekomstperspectieven voor Nederland met nationale programma's/kennispartners.
- Inzet ruimtelijk ontwerpkracht t.b.v. NOVEX-gebieden
- Ontwikkelen handelingsperspectieven
 - 9 x handreikingen met inrichtingsconcepten

Januari – Juli '23



Ruimtelijke arrangementen

- Toekomstperspectieven gebiedsgericht testen in Novex-gebieden (optioneel)
- Prioritering agenda van thema's
 - Verdere verdieping op thema's
 - Oppakken nieuwe thema's
- Voorstellen instrumentering handelings-perspectieven (wet- en regelgeving, financiële instrumenten, bestuurlijke afspraken).

oktober '23 t/m juli '24





Doe mee en haak aan

<https://www.denationaleomgevingsvisie.nl/mooi+nl/default.aspx>



Vragen?